

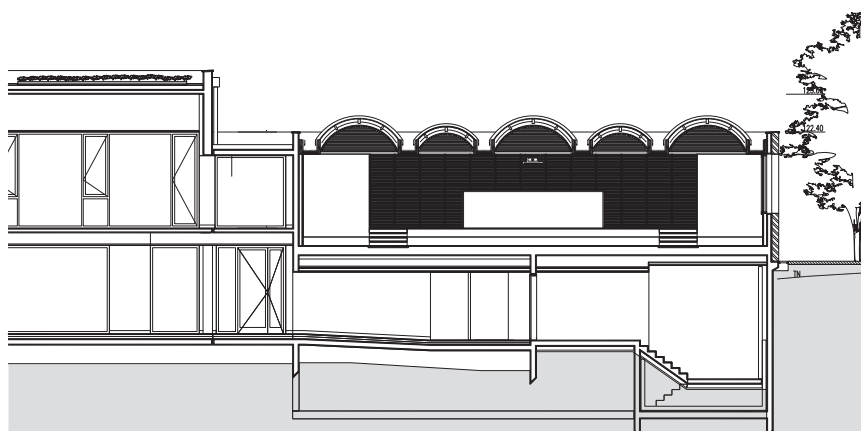
PÔLE UNIVERSITAIRE HARARI ET GRIBÉ



Le nouveau pôle universitaire du campus de Brive s'inscrit dans une démarche de renforcement de la formation universitaire et professionnelle en Corrèze. Implanté sur un terrain pentu, l'équipement s'organise en H autour de deux espaces extérieurs : un patio nord tourné vers l'IUT et un parvis, au sud, qui descend jusqu'à un hall d'accueil. Traversant, celui-ci assure également la liaison entre les différents éléments du programme situés dans les ailes est et ouest. Le bâtiment comporte une structure primaire et un plancher en béton armé, complétés par une enveloppe en pierre massive (récupérée après démolition sur le site) pour les volumes encadrant le parvis, et en voiles de béton brut de décoffrage et verre autour du patio. Logés dans l'aile est, l'amphithéâtre et le hall d'essais possèdent chacun une couverture à la géométrie spécifique, respectivement des demi-coques tronconiques inversées et coques conoïdales formant des sheds. Les volumes et circulations bénéficient tous d'une lumière naturelle directe.



Photos Antoine Merausot



COUPE LONGITUDINALE SUR L'AMPHITHÉÂTRE

0 1 5 m

LIEU : Brive-la-Gaillarde, Corrèze

MAÎTRISE D'OUVRAGE : rectorat de l'académie de Limoges

MAÎTRISE D'ŒUVRE : Jean et Aline Harari, Géraud Gribé, architectes associés ; Julie Michaux, Alexis Boulon-Lefèvre, Jean-Marc Weremienko, architectes assistants ; LTA, économiste ; Betec Brive, BET structure ; Synergie, BET fluides ; Brigitte Lagier, paysagiste ; Co Pilot, OPC

PROGRAMME : salles de cours, amphithéâtre, laboratoires de recherche, hall d'essais, administration, centre de documentation, accueil

SURFACE : 2 792 m²

COÛT : 5,5 M€ HT

